

檔 號：

保存年限：

新北市政府教育局 函

機關地址：220242新北市板橋區中山路1段
161號21樓

承辦人：黃淑君

電話：(02)29603456 分機2670

傳真：(02)29602334

電子信箱：AL2737@ntpc.gov.tw

受文者：國立中興大學

發文日期：中華民國111年8月4日

發文字號：新北教中字第1111424788號

速別：普通件

密等及解密條件或保密期限：

附件：如主旨（請至附件下載區(https://doc2-attach.ntpc.gov.tw/ntpc_sodatt/) 下載檔案，共有2個附件，驗證碼：000SFAECB）

主旨：檢送本市「111學年度學習扶助整體計畫-國中非現職教師增能研習活動實施計畫」1份，請查照。

說明：

- 一、依據「教育部國民及學前教育署補助辦理國民小學及國民中學學生學習扶助作業要點」、「教育部國民及學前教育署補助辦理國民小學及國民中學學生學習扶助作業注意事項」及本市國民中小學學生學習扶助整體行政推動計畫辦理。
- 二、為提升學習扶助成效，期能透過本研習課程提升學習扶助師資教學診斷能力及專業知能，縮短學習成就低落學生之學習落差，彰顯教育正義。
- 三、請各大專校院惠予轉知有意願擔任本市學習扶助師資之大學二年級以上（含研究所）在學學生旨揭研習訊息，並請協助渠等辦理報名事宜。
- 四、請本市各市立國民中學轉知擔任學習扶助師資之大專生（含實習教師）及其他教學人員（如：具有大專相關科系學歷之社會人士）旨揭研習訊息，並請協助渠等辦理報名事宜。
- 五、本研習相關訊息略述如下，其餘事項請詳閱實施計畫：

國立中興大學



1110014973 111/08/04



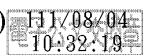


- (一)時間：111年8月16日（星期二）至8月18日(星期四)。
- (二)方式：因應防疫考量，以線上方式辦理，相關會議網址詳見附件。
- (三)報名方式：以校為單位，即日起開放報名至111年8月10日（星期三），額滿為止。請參加學員逕至碧華國中首頁【新北市111學年度學習扶助增能研習活動報名】專區填寫google報名表單，以碧華國中覆核通過後公告之前90名，始完成報名事宜。

- 六、本局同意核予擔任研習講師之本市教師公假，俾利課程順利進行。
- 七、本局同意核予市立碧華國中工作人員研習期間公假，俾利活動順利進行。
- 八、各校如有本案相關疑問，請逕洽本市碧華國中教務處教學組鄭喬瑋組長，聯絡電話：02-29851121分機621。

正本：各公私立大專校院、新北市各市立國中(除 新北市立南勢國民中學外)、新北市立貢寮實驗國民中學

副本：新北市立碧華國民中學、新北市立淡水國民中學陸韻萍教師、新北市立土城國民中學徐澤汶老師、新北市立積穗國民中學莊志勇老師、新北市國中學習扶助資源中心呂炫箴小姐（請積穗國中轉交）、新北市立福和國民中學林雯淑老師(均含附件)



本案依分層負責規定授權業務主管決行